

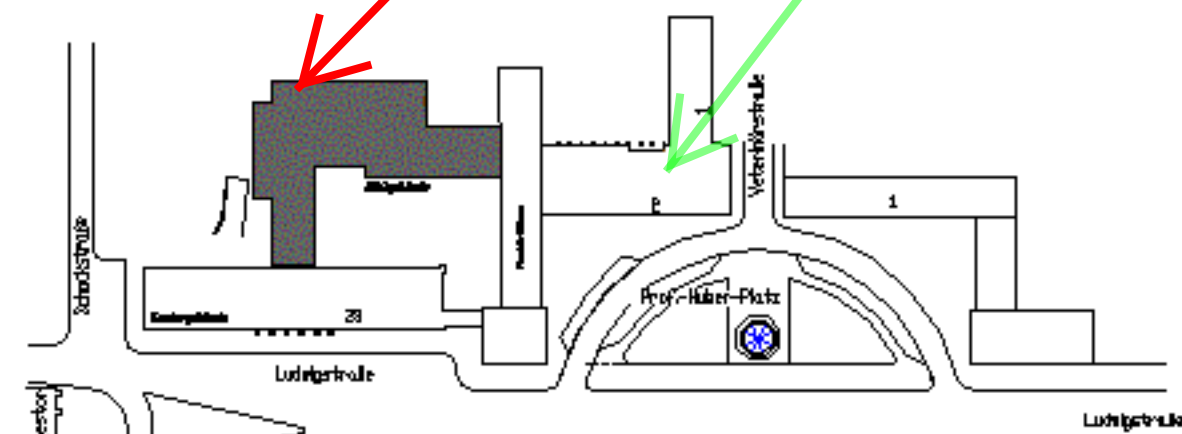
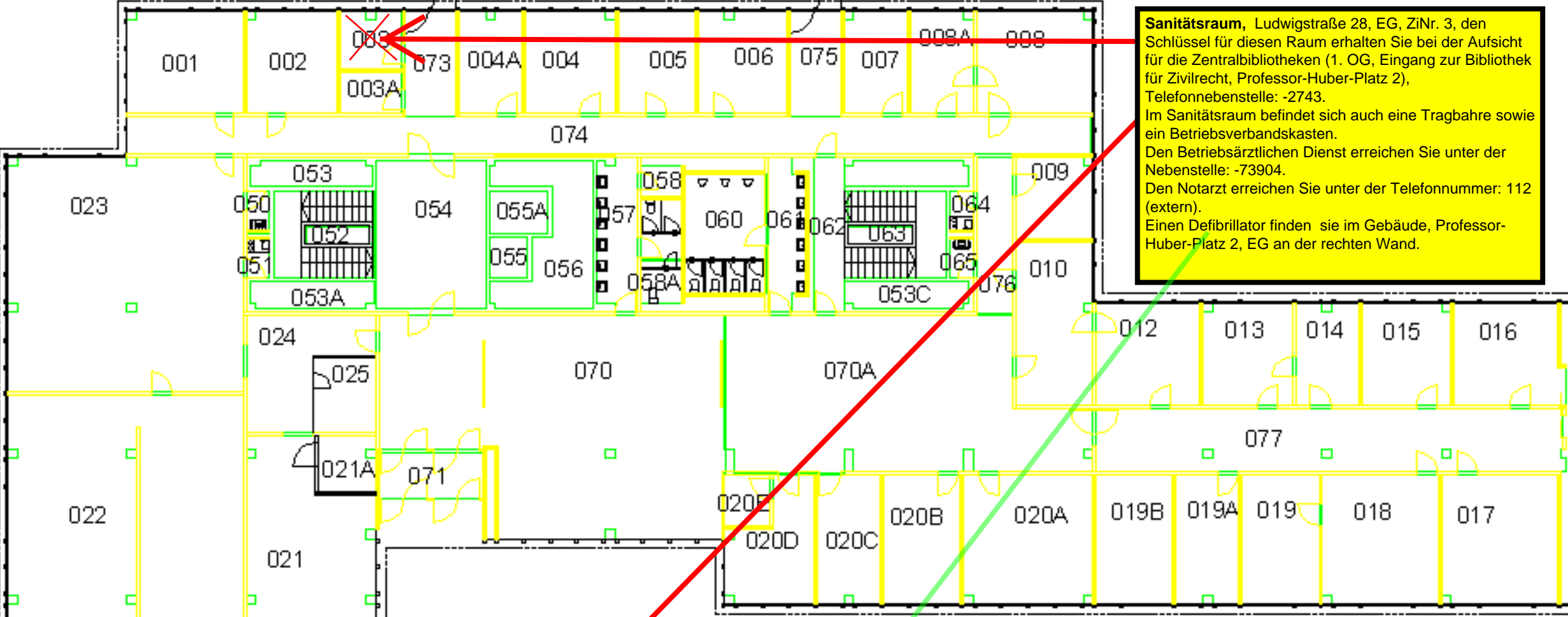
Sanitätsraum, Ludwigstraße 28, EG, ZiNr. 3, den Schlüssel für diesen Raum erhalten Sie bei der Aufsicht für die Zentralbibliotheken (1. OG, Eingang zur Bibliothek für Zivilrecht, Professor-Huber-Platz 2), Telefonnebenstelle: -2743.

Im Sanitätsraum befindet sich auch eine Tragbahre sowie ein Betriebsverbandkasten.

Den Betriebsärztlichen Dienst erreichen Sie unter der Nebenstelle: -73904.

Den Notarzt erreichen Sie unter der Telefonnummer: 112 (extern).

Einen Defibrillator finden sie im Gebäude, Professor-Huber-Platz 2, EG an der rechten Wand.



LMU-München

Ref. II B 2

Ludwigstr. 28, RG
Geb. Nr.: 0407

Erdgeschoss